

Komitee « Atomares Endlager vors Volk! »


Commission « Décharge nucléaire en profondeur devant le peuple! »

Comitato “Discarica nucleare profonda davanti al popolo !”

CONFÉRENCE DE PRESSE

Période d’embargo 15.11.2024, 10.00

CENTRE DES MÉDIAS PALAIS FÉDÉRAL
BIENVENUE!



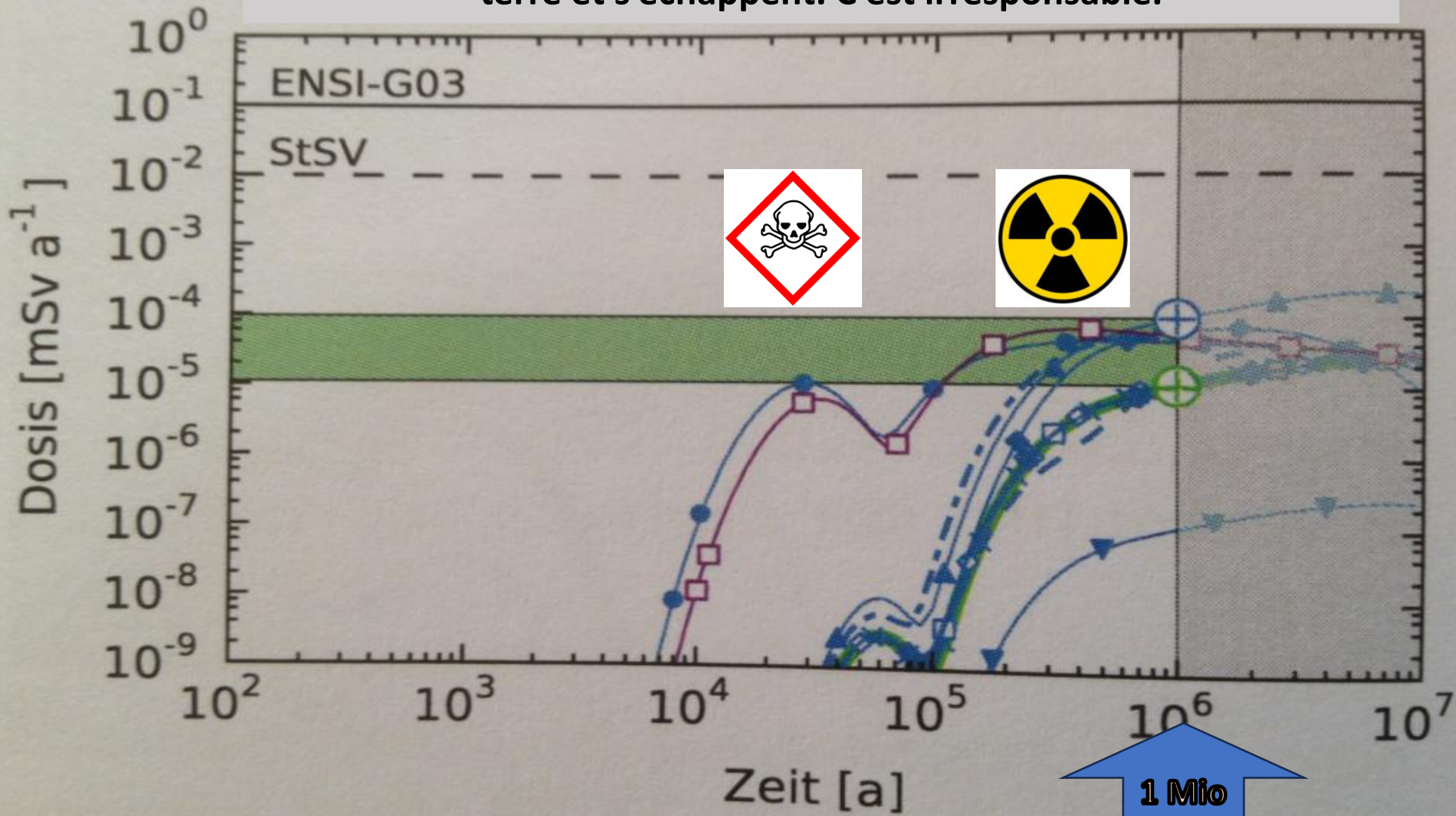
UNE DÉCISION SUR
1 MILLION D'ANNÉES
APPARTIENT AU
PEUPLE SUISSE!

Foto: Brigitte Dorn, Stadel

Sicher ist nur das Risiko!

« Il n'est pas possible de confiner absolument toutes les substances radioactives sur de très longues périodes » ENSI

Les matériaux toxiques et radioactifs se diffusent à la surface de la terre et s'échappent. C'est irresponsable.



Karin Joss, Bodo Schröder
Co-présidents LoTi
Mathématicienne, Architecte

**Une décharge de déchets
radioactifs est un danger**

pour les générations futures !

**pour l'homme et
l'environnement !**





- Dans la trajectoire d'approche d'un aéroport international
- Près du Rhin
- Proche de l'Allemagne



Foto: Brigitte Dorn, Stadel

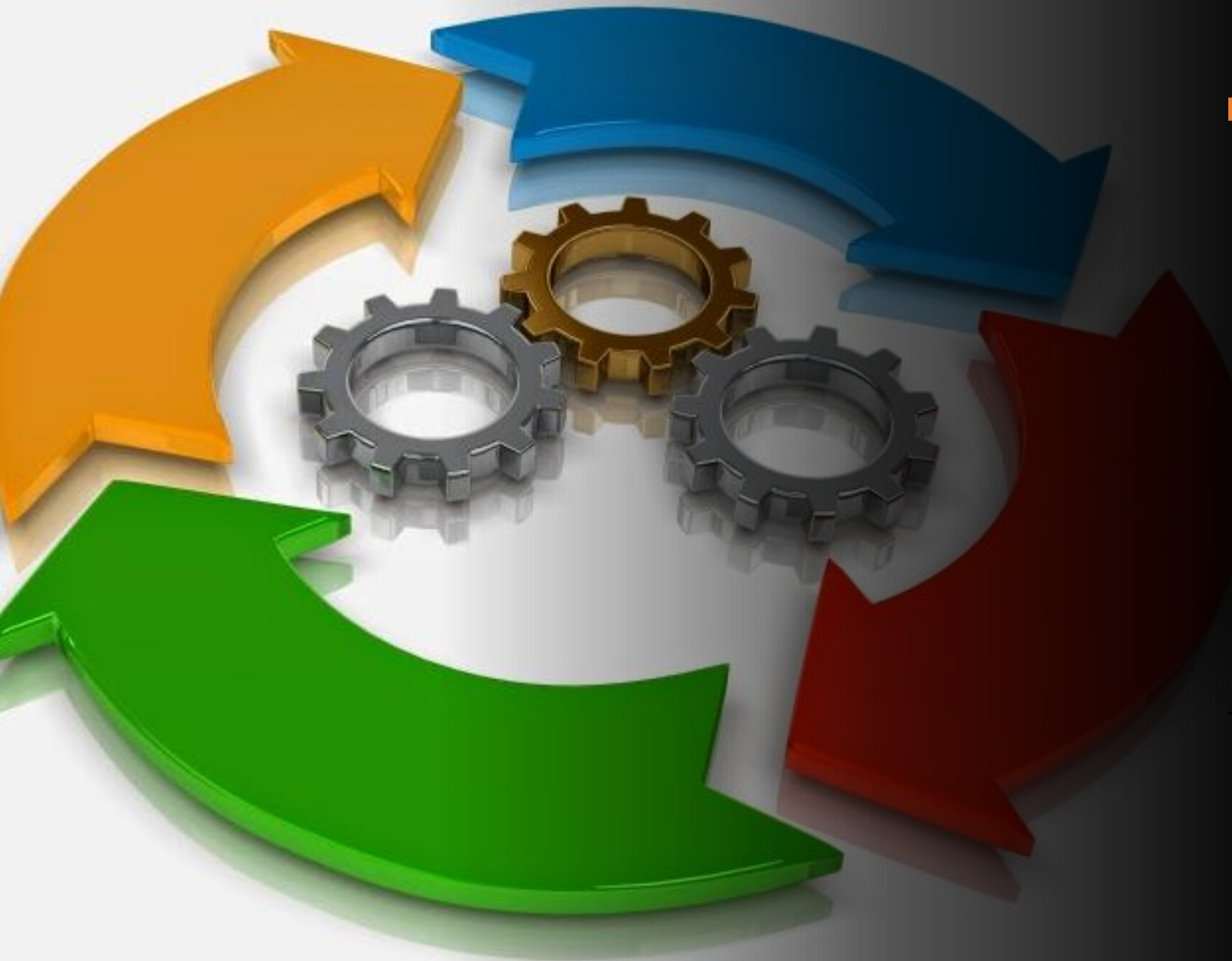
**HAUTEMENT TOXIQUE
HAUTEMENT RADIOACTIF
DÉCHARGE NUCLÉAIRE
AU CŒUR D'UNE AGGLOMÉRATION ?**

**Le danger mortel dans le sol –
comment les générations le
sauront-elles encore dans 25 000
ans ?**

Thomas Feer
Membre du conseil d'administration
de KLAR ! Suisse
Membre du Tech. Forum Sicherheit

**Le manque de
fiabilité des
processus
est un risque pour la
sécurité à long
terme !**





La transparence signifie des critères de résilience clairs, un plan B et des options de sortie.

Des alternatives sont nécessaires dans le cas où le projet doit être annulé.

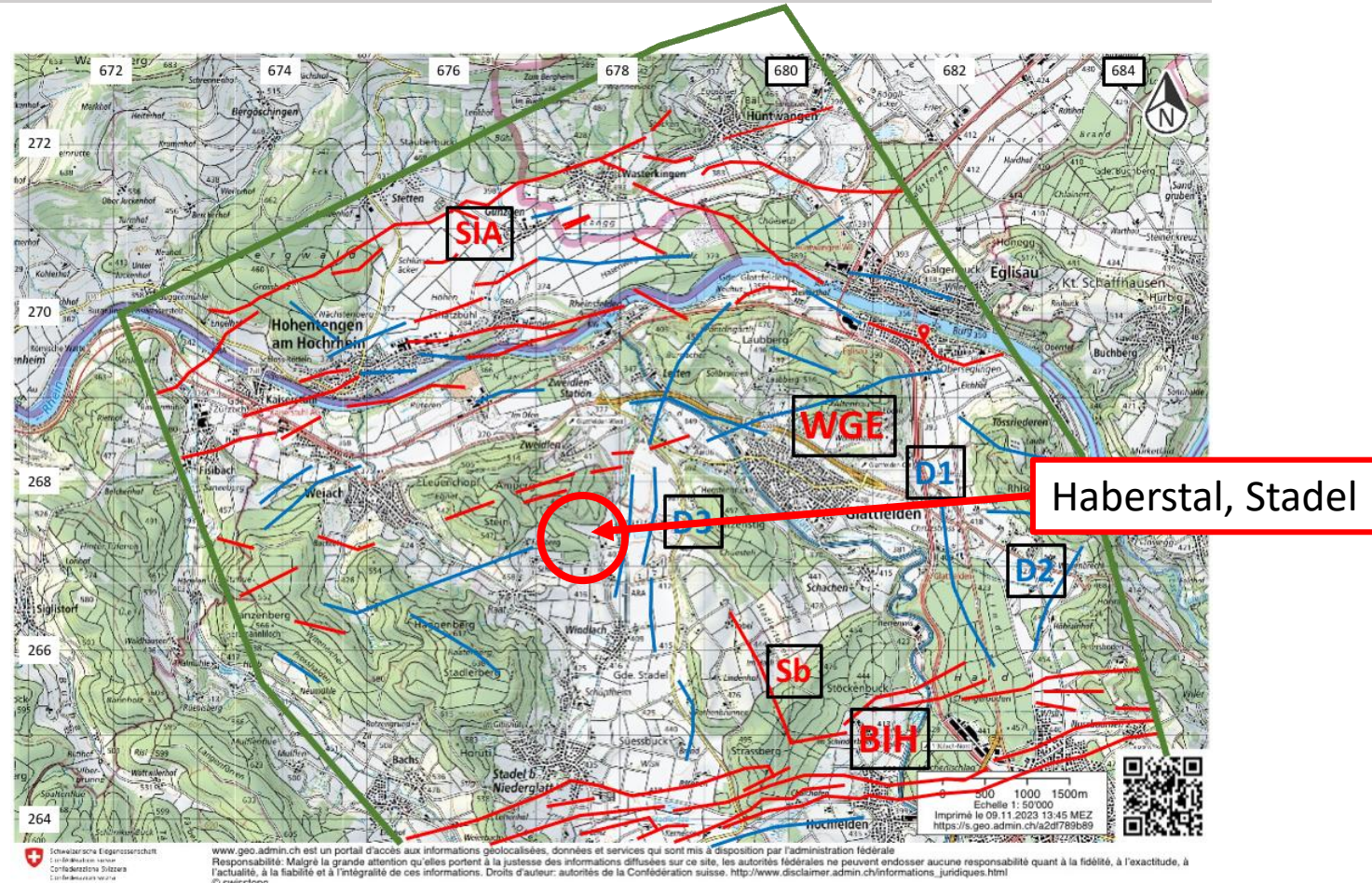
Harald Jenny
Chef de projet Comité suisse
indépendant d'accompagnement
des dépôts profonds
Physicien

**Il n'y a pas de
réponses aux
questions
fondamentales !**



Failles tectoniques

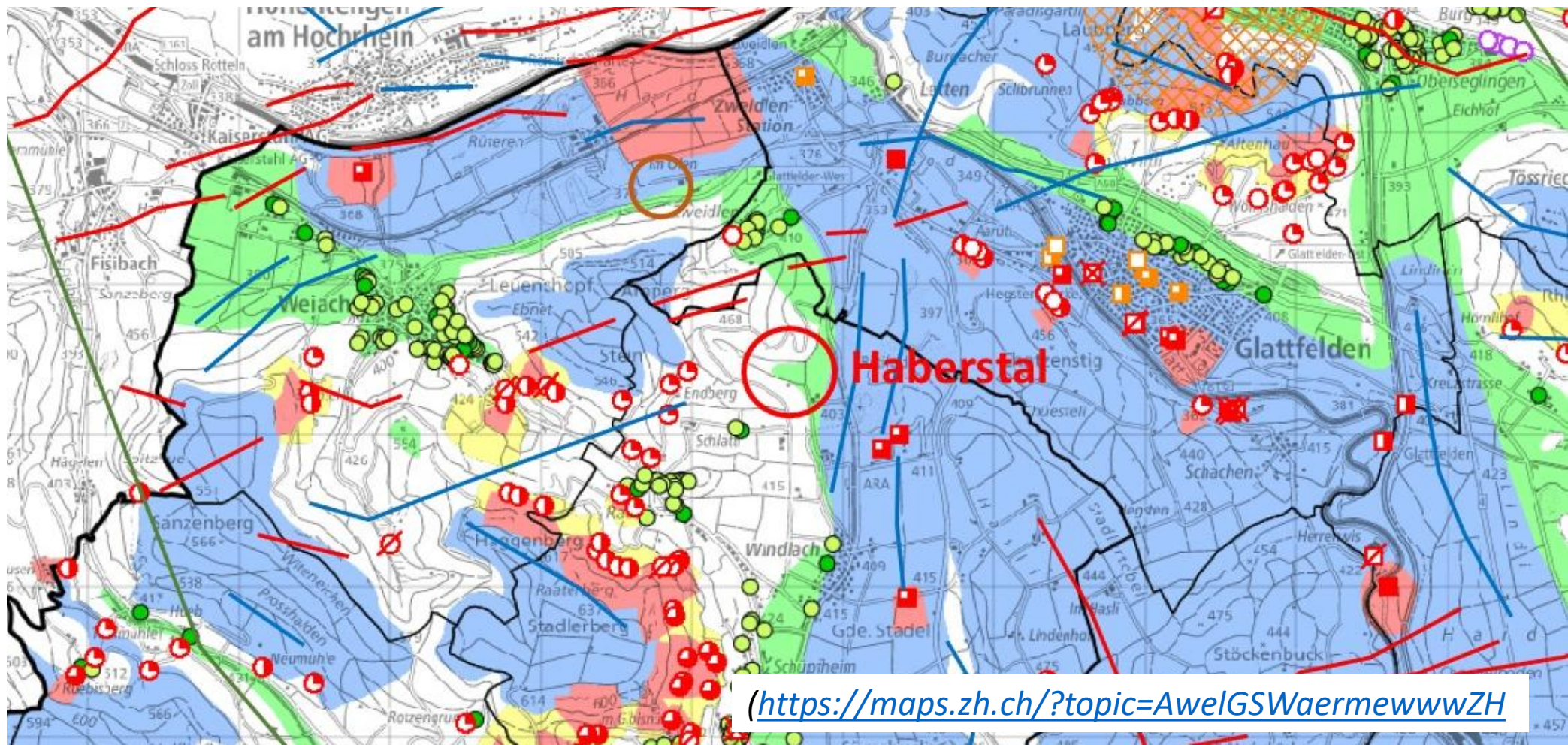
Pourquoi l'accès au camp devrait-il être construit à Stadel, près d'une faille tectonique ?



Topographie du paysage « Nördlich Lägern » (Carte : swisstopo.ch) avec failles tectoniques et linéaments : Lignes rouges : Failles tectoniques, Lignes bleues : Divers linéaments (source : Figs. 6-13 de NAB 18-035). BIH : Baden - Irchel - Herdern Lineament, WGE : Weiach - Glattfelden - Eglisau-Linie.

Sondes géothermiques

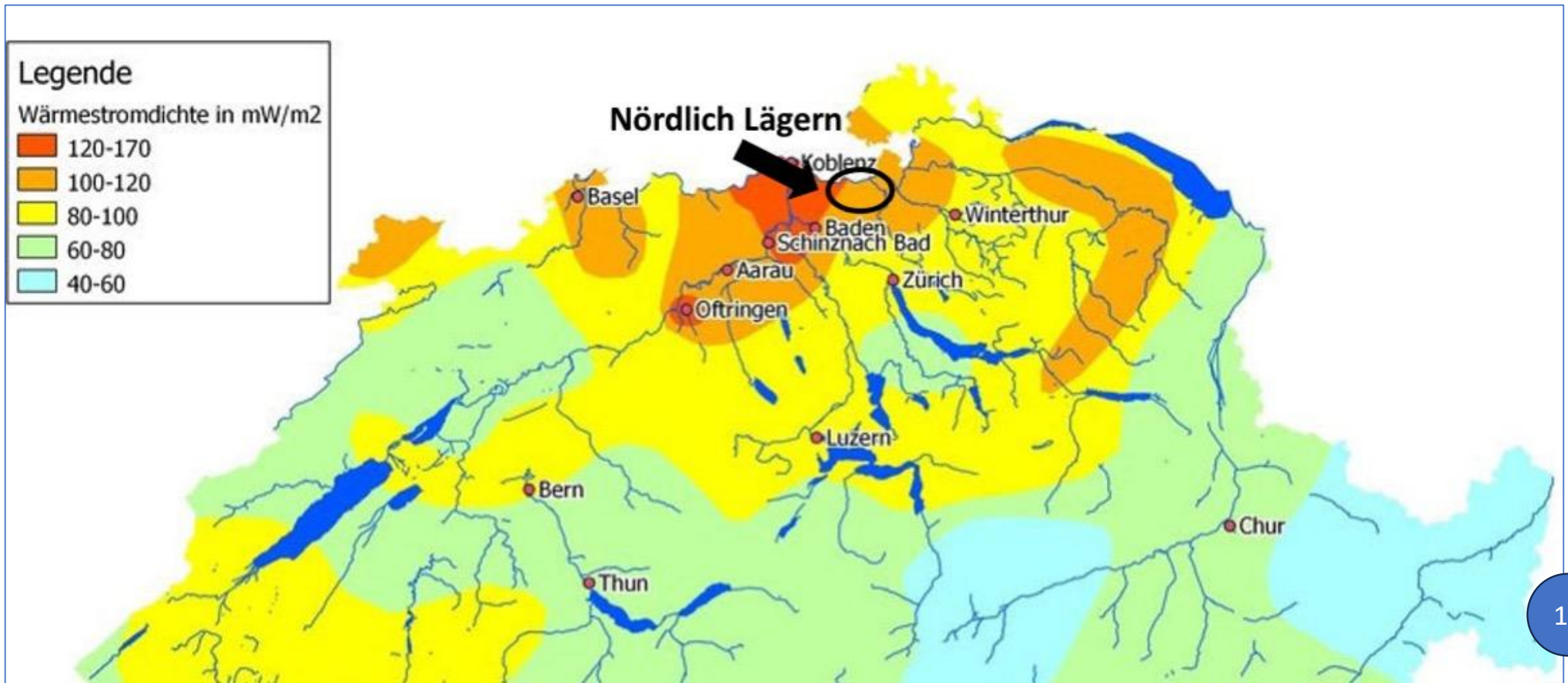
« Nördlich Lägern » est parsemé de sondes géothermiques jusqu'à une profondeur de 400 m. Cela conduit à d'éventuelles liaisons en court-circuit entre un dépôt géologique profond et la surface de la terre.

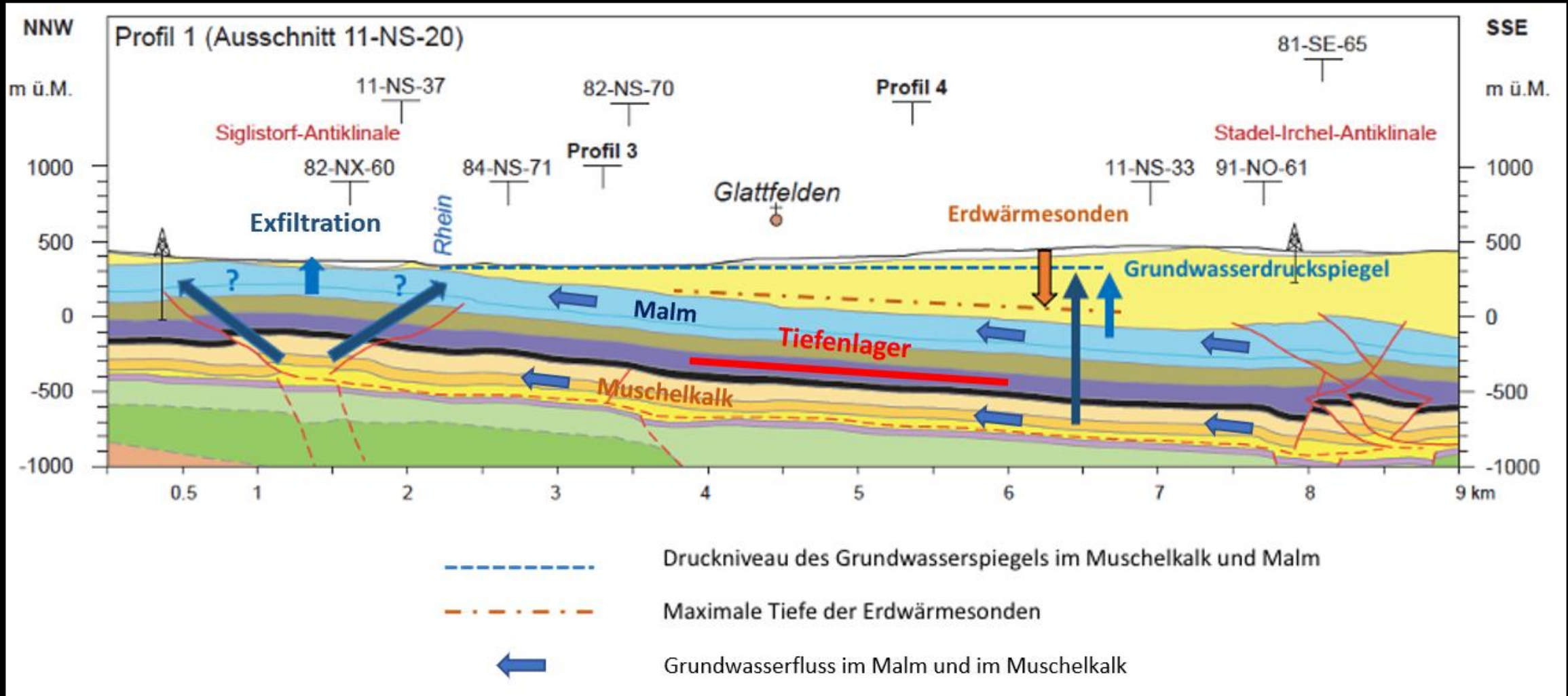


<https://maps.zh.ch/?topic=AwelGSWaermewwwZH>

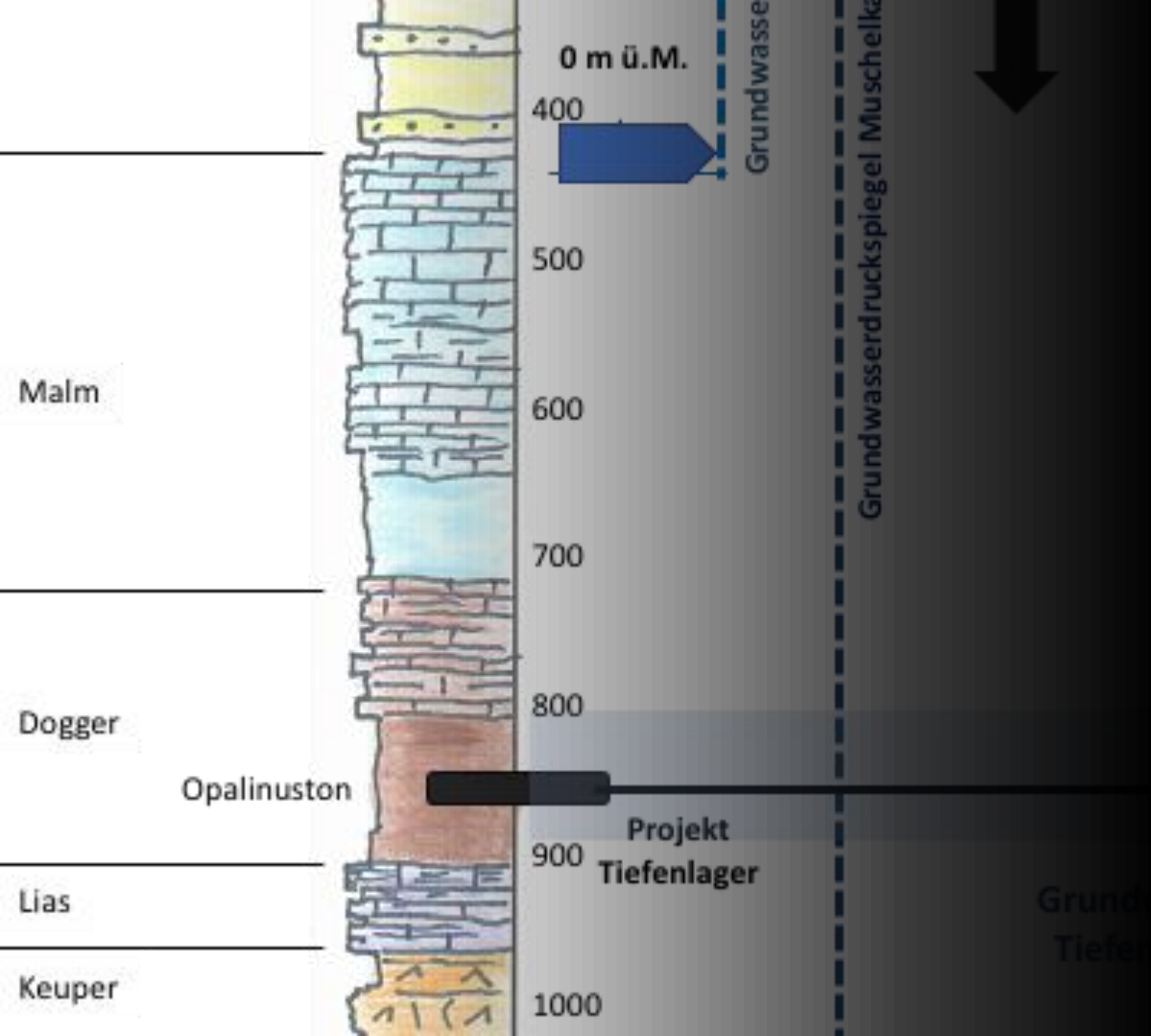
Utilisation de l'énergie géothermique

Dans le plus grand gisement d'énergie géothermique de Suisse, le conflit des ressources est préprogrammé.





Fuite d'eau thermique contaminée – pouvons-nous le risquer ?



Un « entrepôt haute pression »

Pression d'une colonne d'eau de 800 m de haut!

Un défi constant et une menace

Entrée d'eau au chantier « Noyage » du camp

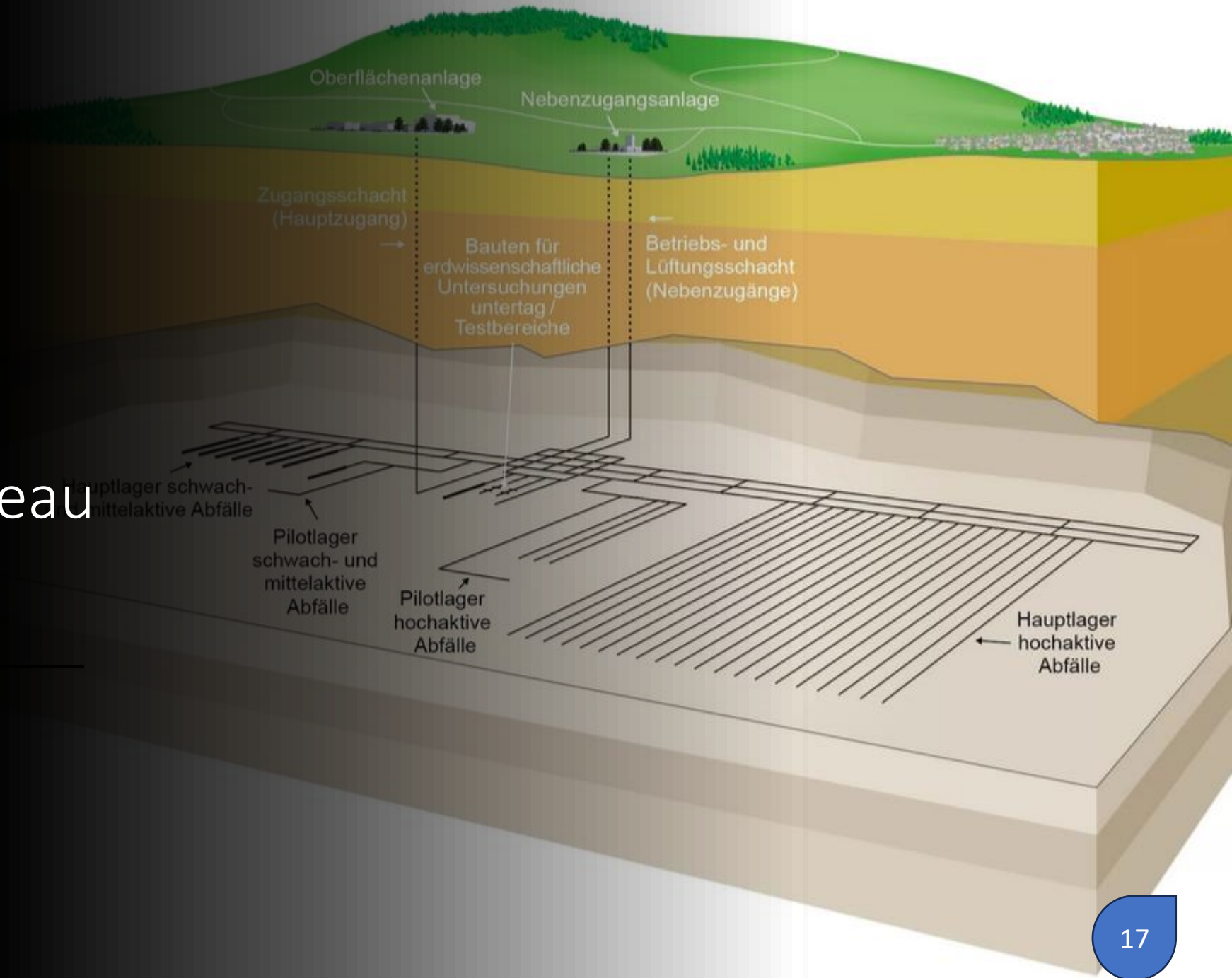
Martina Munz
Conseillère nationale
Membre des conférences
régionales Südranden et ZNO

**La possibilité de
récupération
n'est PAS
garantie !**



Risques:

- Pénétration d'eau
- Fuites
- Coûts de récupération





—

Nous ne résolvons pas
le problème des
prochaines
générations avec le
dépôt de déchets
nucléaires

—

nous le provoquons !

Comité
« Décharge nucléaire en
profondeur devant le peuple ! »

**Tous les Suisses doivent
prendre leurs
responsabilités !**

**Aucun dépôt ne peut être
construit sans la population !**



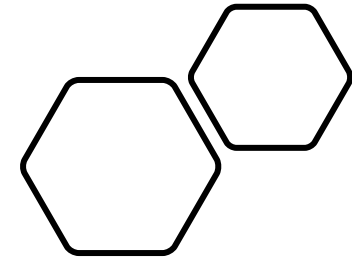
Sicher ist nur das Risiko!

Tiefenlager-Kundgebung

Dienstag, 19. November 2024
17:00 Uhr vor der Stadhalle Bülach,
Allmendstrasse 8

Mit Beiträgen von

Martina Munz, Nationalrätin SP (SH)
Wilma Willi, Kantonsrätin Grüne (ZH)
Karin Joss & Bodo Schröder, Co-Präsidium LoTi
Thomas Feer, KLAR! SCHWEIZ
Rosi Drayer, Gemeinderätin SPD, Hohentengen (D)
Nils Epprecht, Schweizerische Energie-Stiftung SES
Harald Jenny, Projektleiter USBT
CEDRA, Bure (F)



A photograph of a field of yellow dandelions in bloom, with green text boxes overlaid on the image. The text boxes contain the phrases 'Construire l'avenir...' and '... ensemble!'.

**Construire
l'avenir...**

... ensemble!

Foto: Brigitte Dorn, Stadel

Protéger. Garder. Investiguer.
Au lieu de gaspiller des Mia de CHF.